

- **Rentabel**
- **Investitionsschutz**
- **Langfristige Lösung**
- **Kosteneinsparung**
- **Zukunftssicher**
- **Unabhängig**
- **Umweltfreundlich**



- **STEBO Steinhilber**
GmbH & Co. KG
Brunnenstraße 41-43
D-72411 Bodelshausen
- **Telefon** 07471/96 07-0
- **Telefax** 07471/96 07-50
- **Mail** et@stebo.net
- **Internet** www.et.stebo.net

Solarenergie

welche Möglichkeiten bietet Sie?



Firma Bauer in Wolfschlugen
2x 2KW Anlage mit 32 Solar-Elementen

Wenn alles im Leben so einfach wäre.

Mit der Energie der Sonne

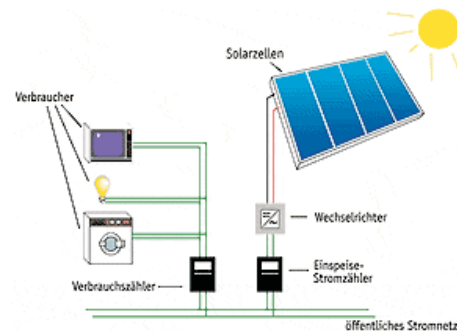
Die Sonne schickt uns pro Jahr und pro m²a cirka 1100 KWh Energie. Nach dem neuesten Stand der Technik und in Abhängigkeit der Anwendung lassen sich davon zur Zeit mit einer 2 KWp Fotovoltaikanlage etwa 1500 bis 1700 KWh Solarstrom erzeugen. Das heißt bei einer durchschnittlichen Lebensdauer von 30 Jahren werden ca. 51000 KWh erzeugt.

Wenn Sie den gesamten Solarstrom in das öffentliche Stromnetz einspeisen dürfen Sie die ersten 20 Jahre mit einer Vergütung von rund 760 Euro pro Jahr rechnen.

Wir hoffen Ihr Interesse geweckt zu haben und geben gerne weitere Infos an Sie weiter.

Förderprogramme

Es gibt unterschiedliche Möglichkeiten eine Förderung zu erhalten. Dabei sind sehr viele unterschiedliche Faktoren zu berücksichtigen. Auf der Seite www.solarfoerderung.de können Sie sich mit konkreten Daten informieren und es werden Ihnen Fördermöglichkeiten aufgezeigt.



Firma Gehr in Bodelshausen

5 kW Anlage mit 40 Solar-Elementen

